

b-guided >

BARCELONA

LIFESTYLE & CULTURE CITY GUIDE



#61

AUTUMN/WINTER 2015



ARTE ARQUITECTURA
DISEÑO MODA
GASTRONOMÍA SHOPPING
MÚSICA ENTRETENIMIENTO

ART ARCHITECTURE
DESIGN FASHION
GASTRONOMY SHOPPING
MUSIC ENTERTAINMENT

Plaça Catalunya Penthouse

YLAB. TOBIAS LAARMANN, YOLANDA YUSTE LÓPEZ
WWW.YLAB.ES

Located at the beating heart of Barcelona's restaurant, shopping and leisure scene this penthouse apartment with surround terrace was designed by local architectural practice YLAB. The clients for the project involving the refurbishment of a former office space to accommodate a weekend home for an English couple required a sophisticated and clutter free space where efficient building services, security and interior design were all considered equally. Given its modest dimensions and elongated configuration, there is an effort to highlight the apartment's outer spatial limits and create a greater visual impact by replacing partitions with mobile elements, thus extending the perceived sense of space without impacting the functionality of the various different zones. The external walls, floors and ceilings have been provided with a specific treatment for this reason, using an off-white cream colour drawing attention to these very limits. The long axis of the apartment opens onto a 45 sq.m. private terrace which extends the living spaces outdoors and provides extraordinary views over the city's most important public space.

In order to achieve the most efficient and natural interior comfort conditions, avoiding hot and cold air currents, the apartment uses the Movinord system consisting of surfaces of capillary tubes with continuous water circulation that both heats and cools the apartment when required. Individual spaces can be controlled separately. The apartment is also entirely automated and can be supervised and programmed remotely via computer or any mobile device.

Security was also an important consideration for the clients given the periodic occupation, with a total of 6 layers of defence including movement sensors, infrared cameras and dual connection alarm.

Situado en el corazón de la Barcelona de los restaurantes, las compras y el ocio, este ático rodeado por una terraza está diseñado por el estudio de arquitectura YLAB, de Barcelona. Los clientes de este proyecto, que implicaba la reforma de unas antiguas oficinas para albergar una vivienda de fin de semana para un matrimonio inglés, requerían un espacio sofisticado y despejado donde la eficiencia de las instalaciones, la seguridad y el interiorismo tuvieran igual importancia. Al ser un apartamento pequeño y alargado, hay un esfuerzo por marcar los límites más extremos del espacio y permitir, con la sustitución de tabiques por elementos móviles, un recorrido visual lo más largo posible sin limitar la funcionalidad de los distintos usos. Por esta razón, se enfatizan estos límites - pared exterior, suelo y techo con un tratamiento específico en color crema marfil. El eje longitudinal del apartamento se abre a una terraza privada de 45 m² que extiende la zona de estar hacia el exterior y ofrece unas vistas extraordinarias sobre el espacio público más importante de la ciudad.

A fin de conseguir en el interior las condiciones de confort más eficientes y naturales, evitando las corrientes de aire cálido o frío, en el apartamento se usa el sistema Movinord, que consiste en superficies de tramas de tubos capilares alimentados con agua en circulación para calefaccionar o refrigerar el apartamento cuando sea necesario. Cada espacio se puede controlar por separado. Además, el apartamento está completamente automatizado y se puede supervisar y programar a distancia mediante un ordenador o cualquier dispositivo móvil.

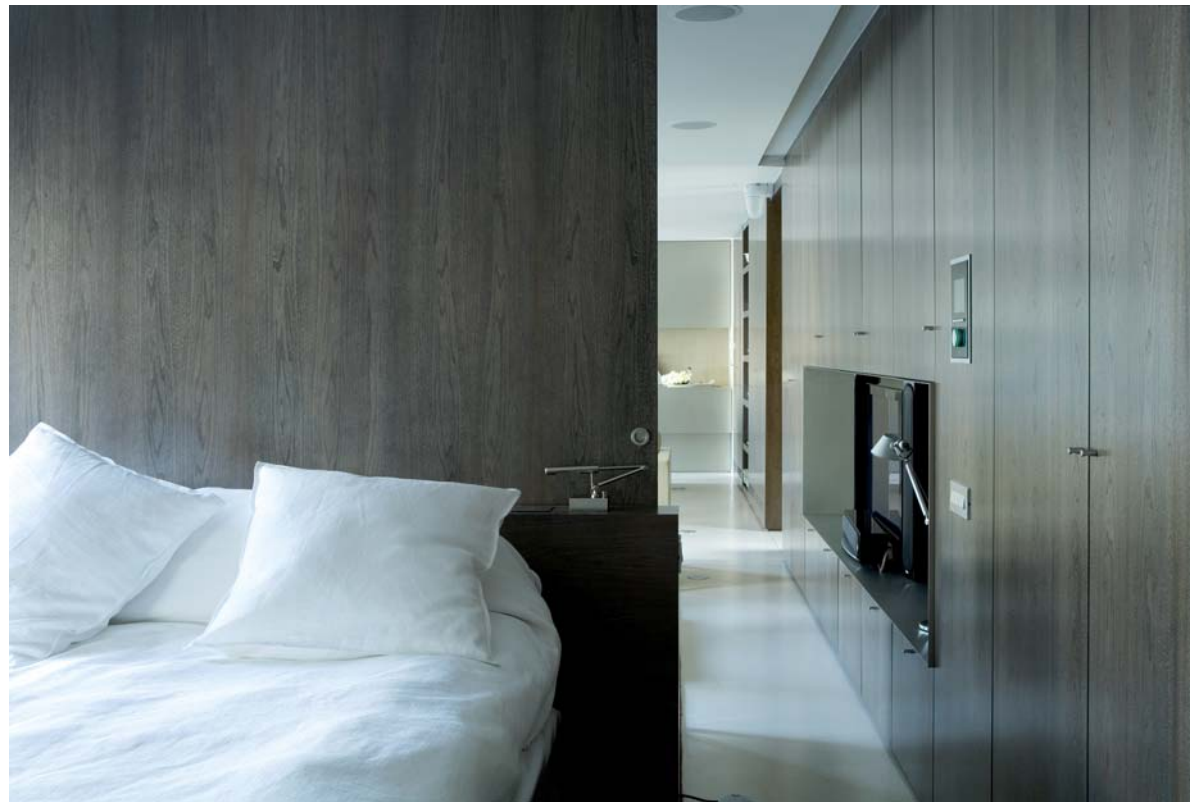
Para los clientes, la seguridad era también una importante cuestión a considerar dada la ocupación periódica, con un total de 6 barreras de defensa, incluidos sensores de movimiento, cámaras infrarrojas y alarmas de conexión dual.



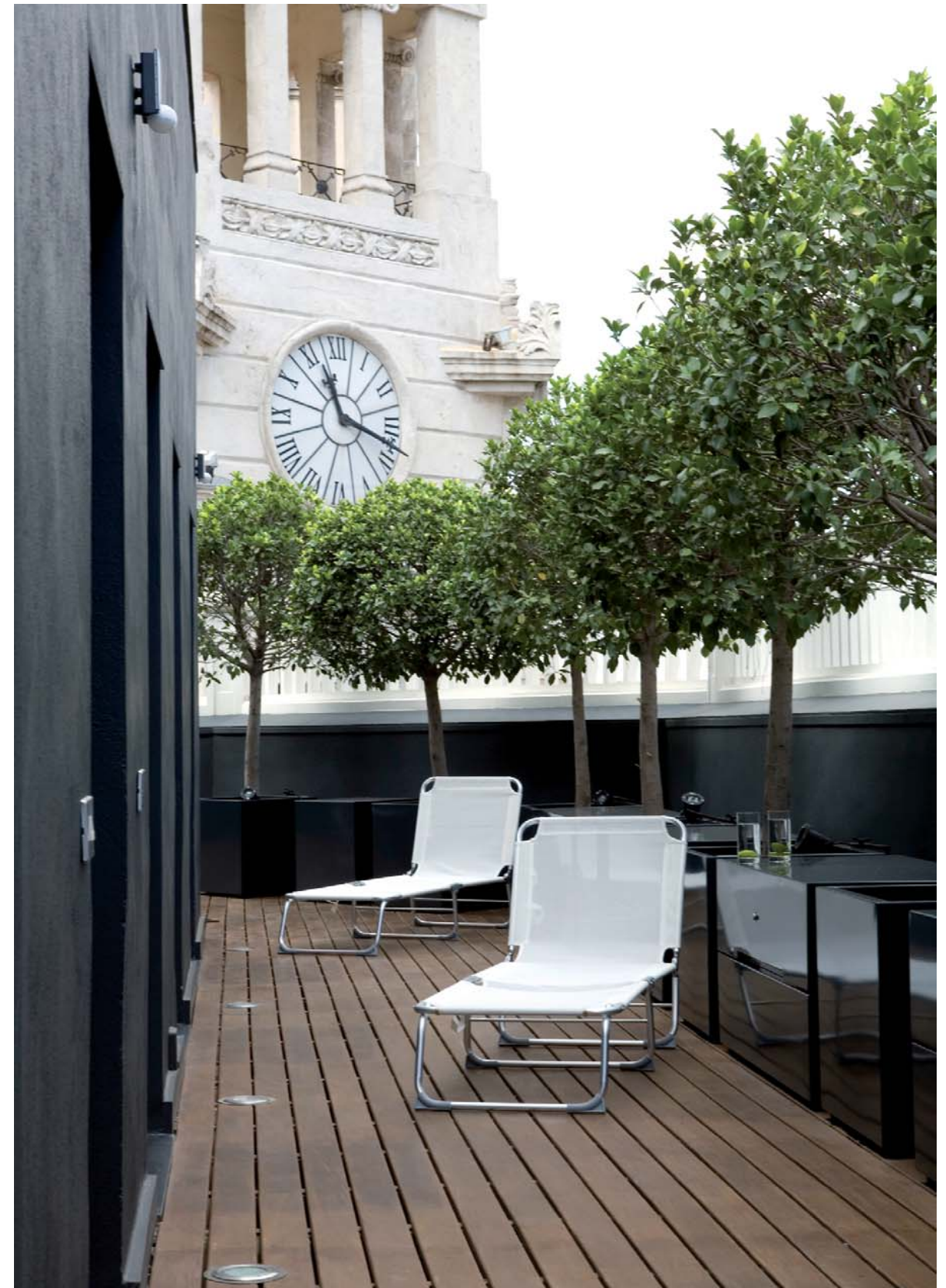
the linear configuration of the space is divided into discrete zones / la configuración lineal del espacio se divide en zonas discretas. Ph: Stephan Zaehring Midres



the muted colour scheme is used to extend the sence of space / la paleta de colores neutros utilizada extiende la sensación de espacio. Ph: Stephan Zaehring Midres



moving screens are used instead of fixed partitions to define rooms / para definir las habitaciones se utilizaron paneles correderos en lugar de particiones fijas.
Photographies / Fotografías: Stephan Zaehring Midres



45 sq.m. terrace with views over Plaça Catalunya / terraza de 45 metros cuadrados con vistas a la Plaza de Cataluña. Ph: Stephan Zaehring Midres