

# PROYECTO CONTRACT

REVISTA DE INTERIORISMO PARA INSTALACIONES COMERCIALES, HOSTELERÍA Y OFICINAS

**casaviva**

Número 98 Precio España: 5,90 €

88

**EXTERNAL REFERENCE MELISSA MUSEO DEL CINE SHANGHÁI SEDE DE ENDESA  
PAKTA CAMPER TOGETHER MADRID L'OBRAJADOR DOSSIER ILUMINACIÓN TÉCNICA**



EXTERNAL REFERENCE MUSEO DEL CINE SHANGHÁI PAKTA MELISSA DOSSIER ILUMINACIÓN TÉCNICA





# Espíritu africano

El proyecto de la imagen e interiorismo de la sede central de la empresa de origen africano Inaugure Hospitality Group en el Paseo de Gracia de Barcelona ha sido resuelto por Ylab Arquitectos mediante criterios de funcionalidad y estética orgánica muy matizada.

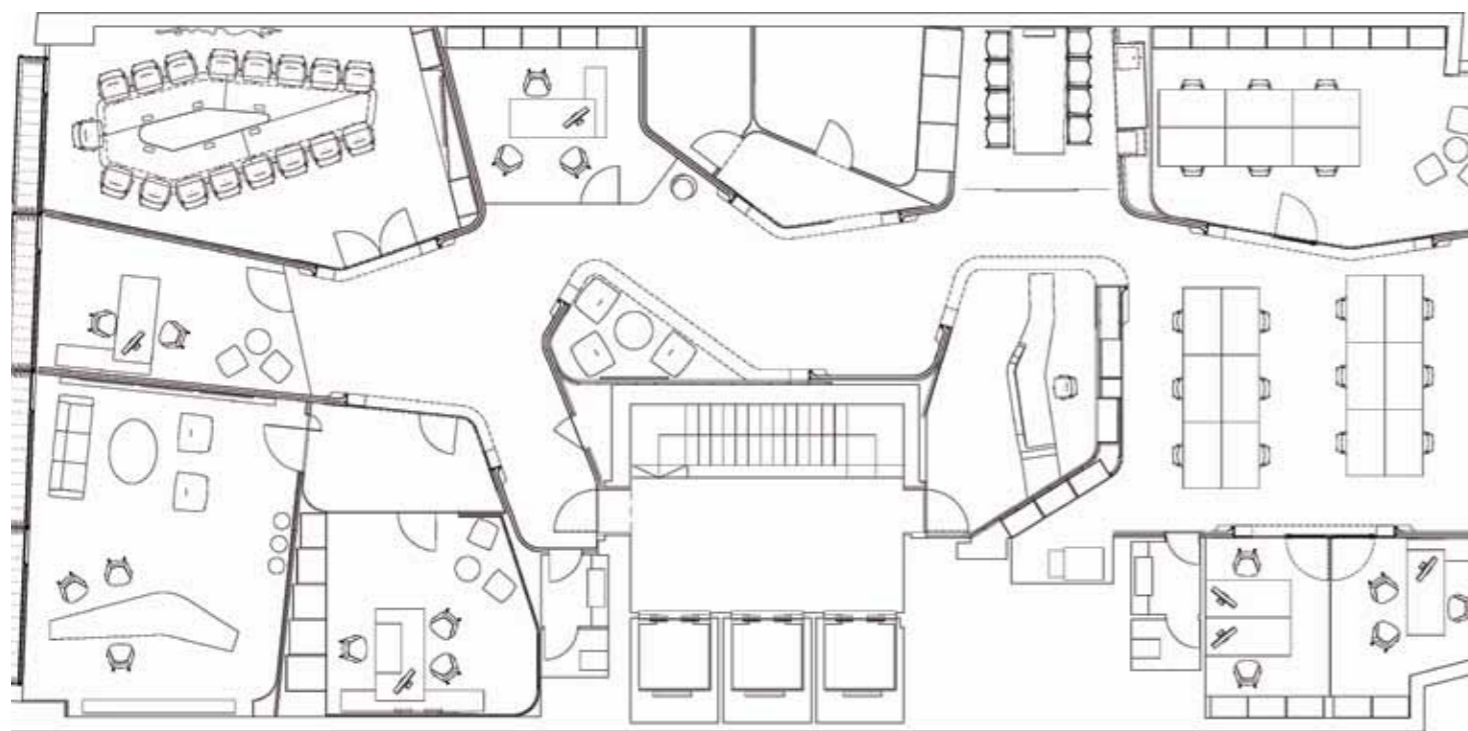
FOTOGRAFÍAS: EUGENI PONS. TEXTOS: PABLO ESTELA.



En la zona de recepción, la silla Aston Direction de Arper y una mesa en Corian blanco frente a una pared curvada, dan la bienvenida al espacio. Sobre ellas, los plafones de techo modelo Big y Plus de Vibia. Seguidamente, la zona de espera con tres butacas Ca-

tifa 80 y la mesa Dizzie de Arper en color blanco. Los tabiques panelados en madera lacada brillante color marfil se alternan con madera de Doussiè, pavimento de moqueta en rollo Ege Epoca Globe color gris claro y sillería tapizada en lana fría.





La gran mesa de Corian blanco con un hueco central de la sala de reuniones parece estar en voladizo y se conjuga con sillas System 89 de Haworth. Sobre ellas, plafones de techo Plus de Vibia. En la pared, pintada con pintura plástica mate lisa en color blanco de Valentine, una escultórica raíz africana contrasta con la modernidad de la sala y su mobiliario. El panelado del tabique está perforado con la silueta retroiluminada de la ciudad de Dakar. Acceso con puertas practicables con perfilaría de acero Jansen Economy 50 acabado blanco, diseño de Ylab Arquitectos Barcelona y fabricadas por Cristalería Bonanova.



El proyecto requería un espacio funcional e inspirador de formas orgánicas que promoviera la comunicación y proporcionara un agradable ambiente de trabajo. Se basó en el desarrollo orgánico de la distribución que alojaba las diferentes funciones de forma equilibrada y espaciosa. Se crea una tensión entre zonas cerradas y abiertas, haciendo que estas últimas parezcan un único espacio continuo con formas suaves y zigzagueantes. Para potenciar esta idea algunas áreas funcionales son integradas visualmente dentro de este elemento abierto, quedando separadas por una simple partición de vidrio transparente.

Otro aspecto fundamental son las divisorias, que definen las diferentes áreas funcionales magnificando el hueco de paso que las conecta con el resto del espacio, al mismo tiempo que deja fluir la luz natural. La mayor parte de tabiques están panelados en madera lacada brillante color marfil que confiere un aspecto moderno y luminoso a todo el espacio. Esta superficie se alterna con la madera de Doussiè, que confiere calidez y calma al mismo tiempo que aporta propiedades espirituales muy apreciadas en el oeste africano. Otros materiales importantes son el pavimento en moqueta gris claro y la sillería tapizada en lana fría en distintos colores según los espacios, que aportan confort, color y textura. En la zona de recepción, una gran mesa realizada en Corian blanco frente a una pared curvada de madera, da la bienvenida. A continuación, la zona de espera ofrece un entorno flexible para que hacer una pausa o charlar. En la fachada de Paseo de Gracia se alinean el despacho de dirección, un despacho adjunto y la sala de reuniones. Esta última está equipada con una gran mesa de Corian blanco con un hueco central cuyo sobre parece estar en voladizo. En la pared una escultórica raíz africana contrasta con la modernidad de la sala y su mobiliario.

Muy cerca, el panelado del tabique que separa la sala de reuniones con el despacho adyacente, está perforado por formas geométricas generadas con herramientas paramétricas de diseño que recrean la silueta retroiluminada de la ciudad de Dakar. Este elemento simboliza el nexo entre los orígenes de Inaugure dentro del holding empresarial del África Occidental con base en Senegal, Teylium International Group, con la joven empresa Inaugure Hospitality. En la fachada opuesta, ocupando el área tras la recepción, se encuentra la zona abierta de trabajo amueblada por mesas alargadas tipo bancos y flanqueada lateralmente por diversas oficinas independientes.

**FICHA TÉCNICA. SEDE INAUGURE HOSPITALITY GROUP.** Paseo de Gracia 85, 5ª planta. Barcelona. T. 931 760 000. [www.inaugure.com](http://www.inaugure.com). **Proyecto:** Ylab Arquitectos Barcelona. Pallars 85-91, 4º planta 6ª puerta. Barcelona. T. 934 864 807. [www.ylab.es](http://www.ylab.es). **Contratista:** 7works General Contractor. **Ingeniería:** IEAISA Ingeniería. **Iluminación:** Vibia, Metalarte, Tom Dixon, Withled. **Cortinas y venecianas:** Sice Sistemas de Cortinas. **Mobiliario:** Haworth, Arper, Bordonabe. **Divisiones interiores vidrio:** Cristalería Bonanova. **Ebanistería:** Ebanistería Agüera. **Pintura:** Valentine. **Aplacados y acabados:** Formica, Bordonabe. **Pavimentos:** Cotlin Bcn.



La zona abierta de trabajo se encuentra flanqueada lateralmente por diversas oficinas independientes y amueblada con armarios altos modelo MH de la firma Bordonabe, sillas System 89 de Haworth y mesas alargadas revestidas de panel blanco PRAL 2060 de Abet Laminati acabado pulido, diseñado por los autores del proyecto y realizado a medida por Ebanistería Agüera. Para luz directa se opta por luces suspendi-

das Felt Shade de Tom Dixon y para la indirecta, cinta led SMD de Withled. Las cortinas y venecianas son a cargo de Sice Sistemas de Cortinas con un sistema de panel japonés. Los aplacados y acabados del mobiliario alto y las divisorias son mediante laca acrílica lisa brillante color blanco, laminado decorativo alta presión de Formica Laminare. En el despacho de dirección, una mesa Dizzie junto al sofá Sean y butaca

Catifa 80. Frente la mesa, butaca giratoria en color rojo Aston Office, todo de Arper. Las puertas correderas colgadas con herrajes Dorma Agile con guías ocultas son un diseño de Ylab Arquitectos Barcelona fabricado por Cristalería Bonanova. En el despacho adjunto, plafón de pared Wall Art de Vibia, luminaria de sobremesa Oslo de Metalarte y butaca Aston Office frente a dos Aston Conference, todas de Arper.